

# - Bon Débarras ! - Compagnie Alula

v. 1.3

## Fiche technique

*Hors mentions spéciales, le matériel repris dans cette fiche est fourni par le lieu d'accueil.*

<b>Jauge maximum</b> : 180 spectateurs	<b>Montage</b> : 4h00 (avec pré-montage)
<b>Sol</b> : Tapis de danse noir <b>obligatoire !</b>	<b>Démontage</b> : 1h00
<b>Pendrillons</b> : À l'italienne (voir plan de feu)	<b>Durée</b> : 60 min + échange en représentation scolaire

### ESPACE SCENIQUE :

- Ouverture : 8m entre les pendrillons, 6m minimum. Nous avons besoin de coulisses, donc 12m de mur à mur, 9m grand minimum.
- Profondeur : idéalement 7,5m, minimum 6m
- Hauteur : 4,5m

### LUMIERES :

- 24 circuits 2kW (nous avons un dimmer 1ch pour le ch27 au besoin)
- Projecteurs à fournir (avec volets et couteaux) + gélatines de couleur (LEE + Diffusant) :

<b>9x PAR 64 CP 61</b>	<b>18x PC 1kW</b>	<b>2x Découpe 1kW</b>
#156 (x8) #201 (1x)	#156 (1x) #201 (x4), #203 (x5), #205 (x2), #206 (x3) Diff : R114 (17x)	#201 (x1) #205 (x1) Diff : R132 (2x)

- 3 pieds de projecteurs (circuits 6, 7 et 8) + 2 platines (circuits 11 et 12)
- Régie depuis un ordinateur avec DLight (amené par la compagnie)
- Un éclairage public dimmable
- Si pas de volets, prévoir du gaffa aluminium en suffisance

### SON :

- 1 régie son classique comprenant : 2 enceintes de façade en milieu de scène de part et d'autre + SUB si possible, 1 table de mixage et de quoi relier un ordinateur proprement à la console

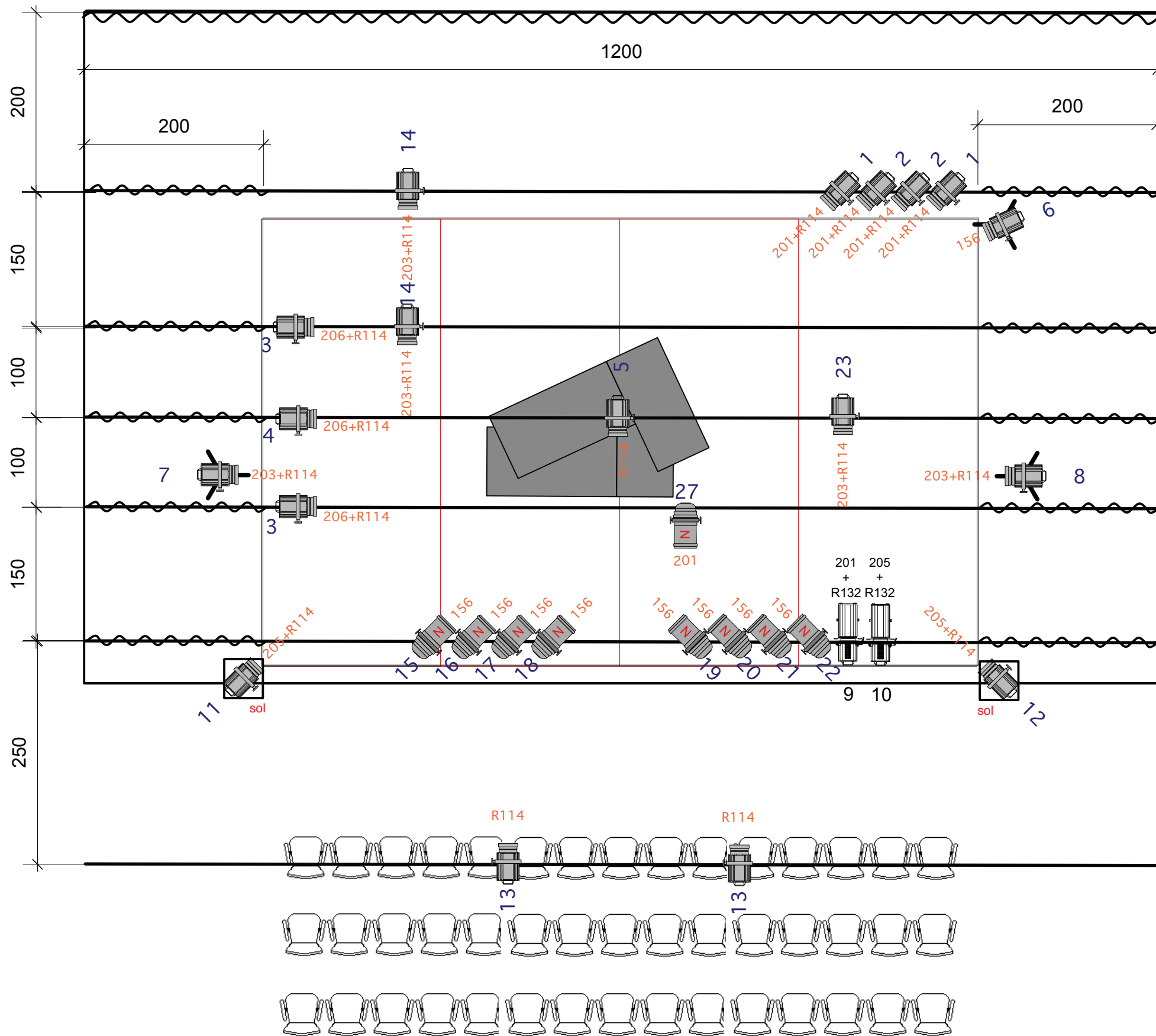
### DEMANDES SPECIFIQUES :

- La scénographie étant sur roulette, nous vous demandons de nous prévenir si la pente de scène est plus haute que 5%.
- Une occultation complète et un tapis de danse au sol sont **indispensables**
- Merci de prévoir un gradin pour le public
- Nous demandons un pré-montage lumière précis ainsi que l'aide de 2 techniciens (un son, un lumière) pour le montage.
- Prévoir une loge chauffée avec bouteilles d'eau pour 4 personnes (3 comédiennes, 1 régisseur)
- Prévoir un accès parking pour une voiture + remorque proche du plateau.
- Prévoir un espace de stockage sécurisé pour la remorque tout au long du séjour (pour éviter tous vols et les intempéries lorsque la remorque est chargée du décor).

**Contact technique : Loïc Scuttenaire / +32 476 39 57 03 / scuttenaire@gmail.com**

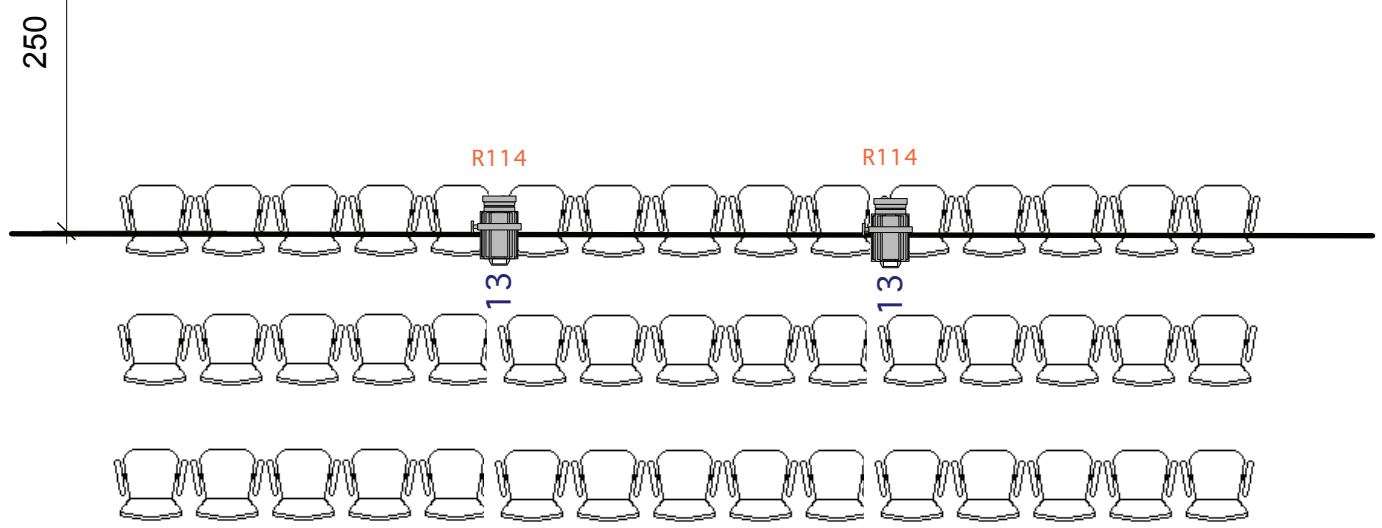
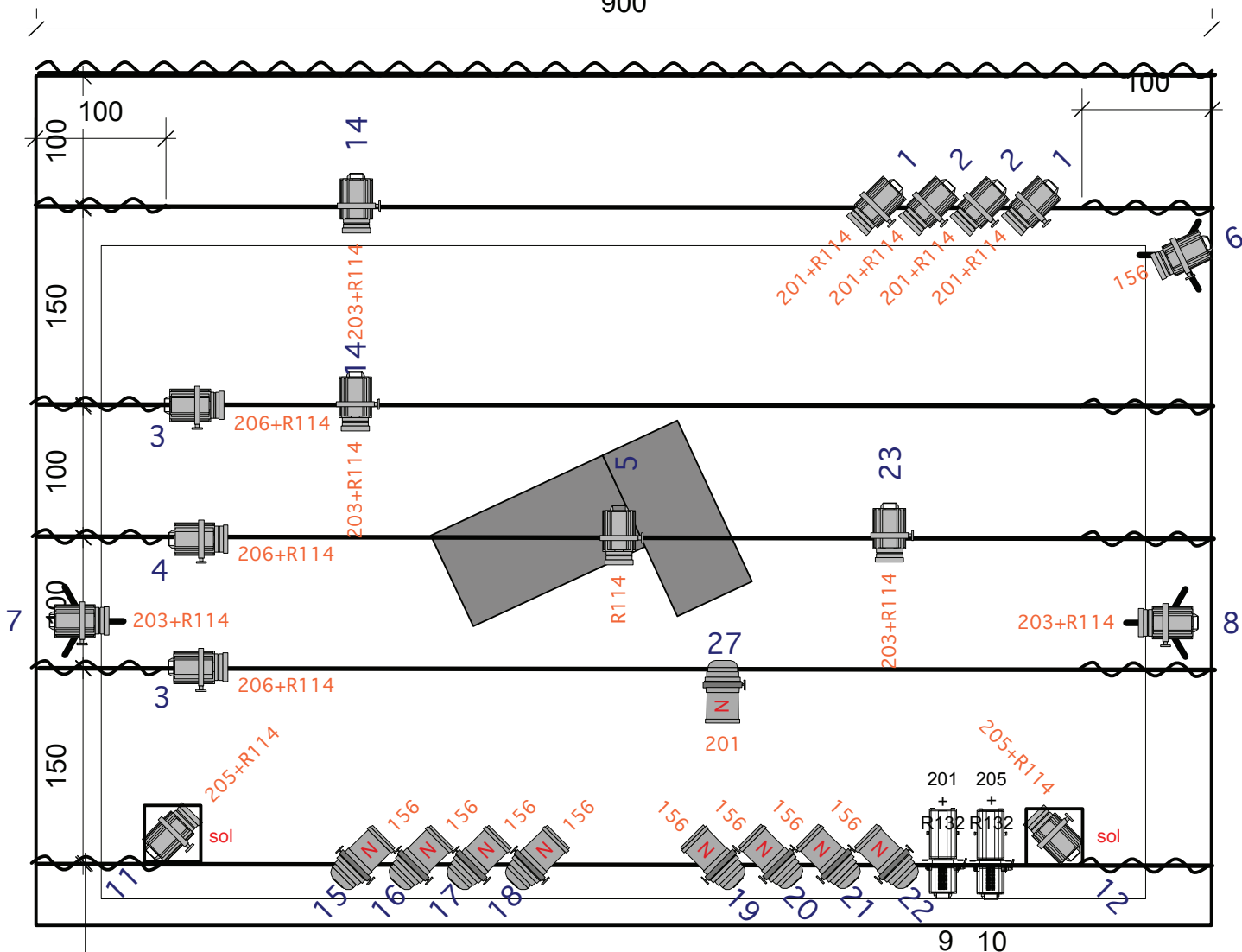
**Ou Mathieu Houart / +32 497 28 49 08 / mhouart@yahoo.fr**

*N'hésitez pas à nous appeler si vous avez la moindre question. En cas de problème ou d'adaptation nécessaire, nous trouverons une solution ensemble.*



conception: Dimitri Joukovsky	Echelle: 1/50
Spectacle: "Bon débarras" <b>v. 1.3</b>	15/03/17
	Hauteur: 4m50

900



Conception: Dimitri Joukovsky	Echelle: 1/50
Spectacle: "Bon débarras" <b>V. 1.3</b>	15/03/17
	Hauteur: 4m50