

# NUISIBLES

Cie ALULA fiche technique

v. 1

<b>Jauge maximum</b> : 180 spectateurs	<b>Montage</b> : 5h00 (avec pré-montage)
<b>Sol</b> : noir	<b>Démontage</b> : 1h30
<b>Pendrillons</b> : À l'italienne + minimum une frise (Cf: plan)	<b>Durée</b> : 50 min + échange en représentation scolaire

## ESPACE SCENIQUE :

- Ouverture : 10m entre les pendrillons, 9m minimum.
- Profondeur : idéalement 10m , minimum 7,50m (si votre fond noir se trouve plus au lointain c'est même mieux)
- Hauteur : 5m

## LUMIERES :

- 24 circuits gradateur 2kW hors éclairage salle (nous avons un dimmer 1ch au besoin)
- Arrivée DMX 5 pin en régie
- Projecteurs à fournir avec **volets** et **couteaux** + gélatines de couleur (LEE + Diffusant)
- **Liste projecteurs :**
  - 17 Pc 1kw
  - 2 découpes style Juliat 614
  - 5 découpes style Juliat 613 + 1 porte gobo
  - 3 Par 64 cp62
  - 4 Par 64 cp61
  - 2 Par 36 (F1) (peut-être fourni par la Cie si vous n'en possédez pas )
  - 3 PAR LED : Pro Par18 HEX ( AFX LIGHT )
- Si vous ne possédez pas de volets, vous pouvez remplacer les Pc 1,3,9,13 28,29 par de la découpe 614 et les Pc 4,5,6,7 par de la découpe 613 . Si vous n'avez ni volets , ni découpes supplémentaires prévoir du gaffa aluminium noir en suffisance ...
- 1 Direct 16 A au sol venant du fond pour alimenter un électro-aimant (cf: plan de feu)
- 2 caissons noirs de 65 cm de haut pour poser des découpes sur platines (circuits 21 )
- 2 petits pieds noirs ou caissons de 50 cm de haut pour poser les Par 36 (circuits 22 et 23)
- 3 pieds de projecteur (H :1,60m) (Circuits 24 et 8)
- 4 Platines de sol ( 2 x découpes : 21 et 2 x pars 36 : 22 et 23 si ils sont sur caissons )
- Régie depuis un ordinateur avec DLight (amené par la compagnie)
- Un éclairage public dimmable
- **Liste filtres :**
  - PC : 7x 201, 3x 003 ,1X 213, 5x 162 , 1x 205 , 13x #119, 4x 114#
  - Découpes : 3x 203 ,1x 206,1x 205, 4x #132
  - Par 64: 3x 154 , 3x 079

## NUISIBLES

- Par 36: 2x 206

### SON :

- Régie depuis un ordinateur avec Q.Lab (amené par la compagnie)
- Nous avons besoin d'une table de mixage pour relier un ordinateur en mini-jack ,d'un système son avec sub adapté à la salle ainsi qu'un plan lointain en stéréo sur 2 auxiliaires en post fader .

### SCENOGRAPHIE: (amené par la compagnie)

- Plateau mobile sur roulettes . Entièrement démontable.
- Marionnettes
- 3 poulies accrochées aux perches ( cf plan ) ( Suspensions Marionnettes )

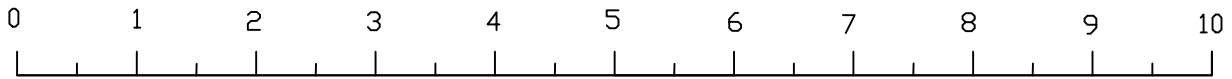
### DEMANDES SPECIFIQUES :

- La scénographie étant sur roulette, nous vous demandons de nous prévenir si la pente de scène est plus haute que 5%.
- Vu que la régie son et lumière est faite par la même personne ,il est nécessaire que la table de mixage ainsi que l'arrivée DMX ( 5pins ) soient proches.De préférence en salle.
- Une occultation complète et un tapis de danse noir au sol sont **indispensables**
- Merci de prévoir un gradin pour le public
- Nous demandons un pré-montage lumière précis ainsi que l'aide de 2 techniciens (un son, un lumière) pour le montage. Ainsi qu'une présence technique lors de la représentation et 2 personnes pour le re-chargement.
- Prévoir une loge chauffée pour 4 personnes (3 comédiennes, 1 régisseur) avec point d'eau (nous possédons nos gourdes). Quelques fruits, friandises et boissons à tendance bio locales et de saison sont toujours appréciés ...
- Prévoir accès parking pour une voiture + remorque proche du plateau.
- Prévoir un espace de stockage sécurisé pour la remorque tout au long du séjour (pour éviter tout vol et les intempéries lorsque la remorque est chargée du décor).

Contact technique : **Mathieu Houart / +32 497 28 49 08 / mhouart@yahoo.fr**

*Hors mentions spéciales, le matériel repris dans cette fiche est fourni par le lieu d'accueil. N'hésitez pas à nous appeler si vous avez la moindre question. En cas de problème ou d'adaptation nécessaire, nous trouverons une solution ensemble.*

## NUISIBLES

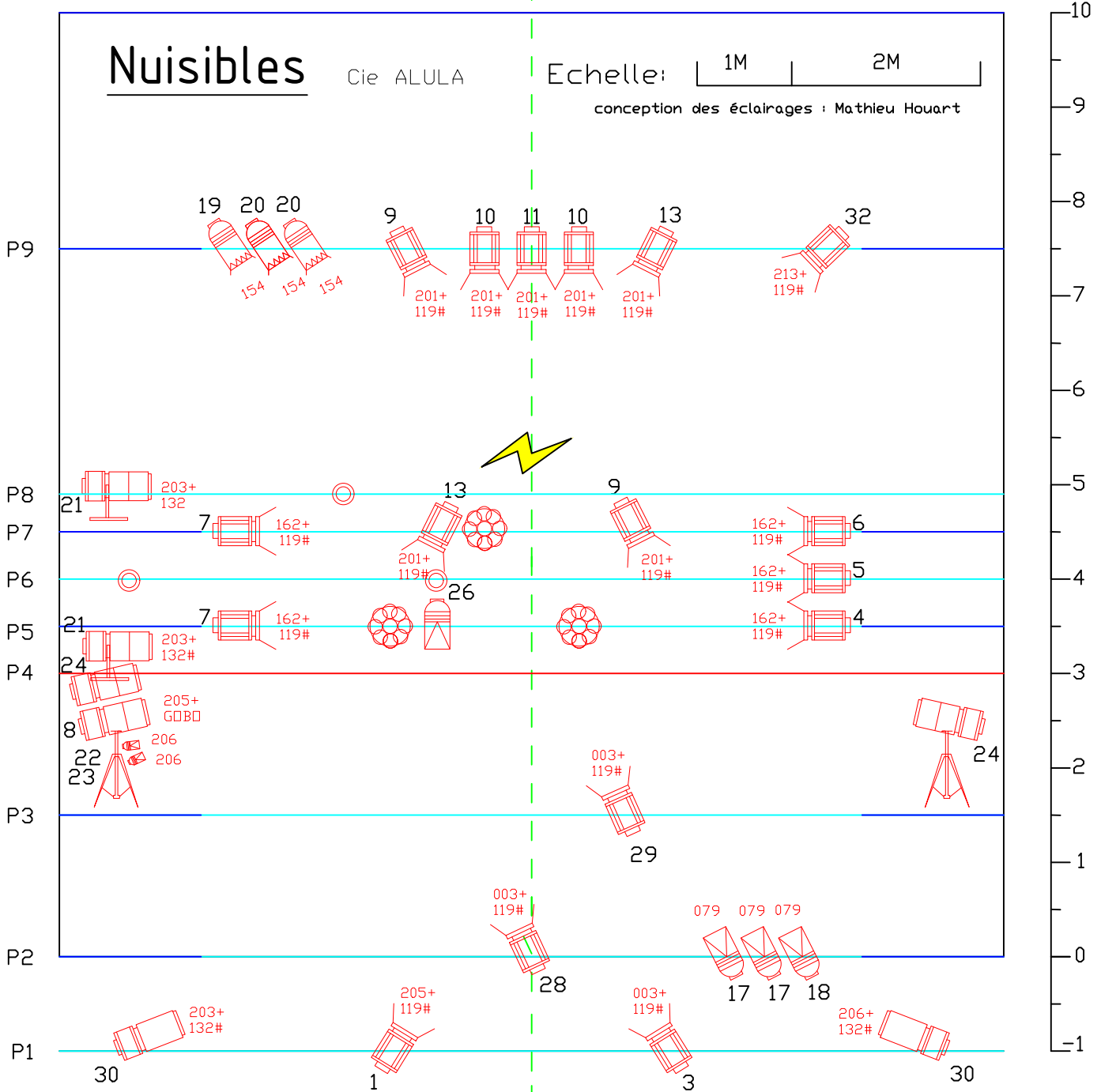


# Nuisibles

Cie ALULA

Echelle: 1M 2M

conception des éclairages : Mathieu Houart



## LEGENDE:

- |  |                |  |                    |  |                          |
|--|----------------|--|--------------------|--|--------------------------|
|  | PERCHES        |  | DECOUPE 614 juliat |  | PAR 64 CP 62             |
|  | PENDRILLONS    |  | DECOUPE 613 juliat |  | PAR 64 CP 61             |
|  | FRISE          |  | PC 1000W           |  | F1                       |
|  | PIED H: 1,60 M |  | VOLETS             |  | PAR LED<br>Pro Par18 HEX |
|  | PLATINE DE SOL |  | POULIE             |  | (AFX)<br>DIRECT SOL 16A  |